

¡NADIE ES TOTALMENTE IMMUNE A LA MALARIA!

Las personas que viven o trabajan en zonas endémicas de malaria, desarrollan inmunidad parcial protectora a la enfermedad, ya que han experimentado repetidas picaduras de mosquitos infectados. Las estrategias de prevención y de diagnóstico temprano deben ser empleadas para evitar el desarrollo de enfermedad severa.



¿QUÉ ES LA MALARIA?

Es una enfermedad mortal causada por parásitos que se transmiten a las personas a través de las picaduras de mosquitos hembra infectados, del género anófeles.



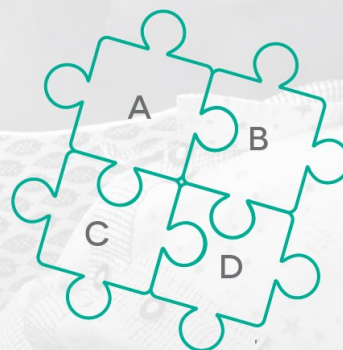
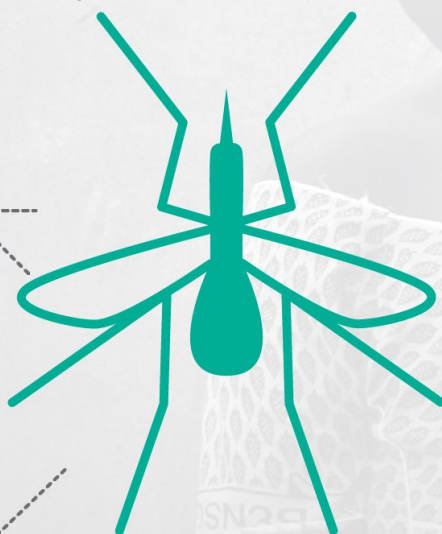
PRECAUCIONES

Si usted vive en áreas donde la malaria es común, debes hablar con tu médico acerca de la prevención a largo plazo o si estás planeando viajar a zonas donde la malaria es común.

- Concientización.
- Prevención de las picaduras de mosquito.
- Quimioprofilaxis.
- Diagnóstico y tratamiento.

¡ACTUA RÁPIDO!

Un diagnóstico y tratamiento temprano puede ayudar a reducir la enfermedad severa y puede prevenir la muerte. Además, contribuye a reducir la transmisión de la malaria.



ZONAS DE TRANSMISIÓN DE LA MALARIA.



COMPLICACIONES DE LA MALARIA QUE CONSTITUYEN UNA AMENAZA

Si los medicamentos no están disponibles o si los parásitos son resistentes a ellos, la infección por malaria puede producir complicaciones que ponen en riesgo la vida.



Anemia



Falla de órganos: riñones, hígado, bazo.



Hipoglucemia



Problemas respiratorios



Malaria cerebral (coma, discapacidades de aprendizaje y físicas permanentes y muerte).

medilink[®]
INTERNATIONAL

international@medilinkint.com
medilinkint.com

MALARIA

This information has been developed for educational purposes only and is correct at the time of publication. Do not rely solely on the information provided in this publication. If you have any queries regarding this topic or are suffering from any symptoms described, please consult a medical professional immediately.

© Medilink International 2022.